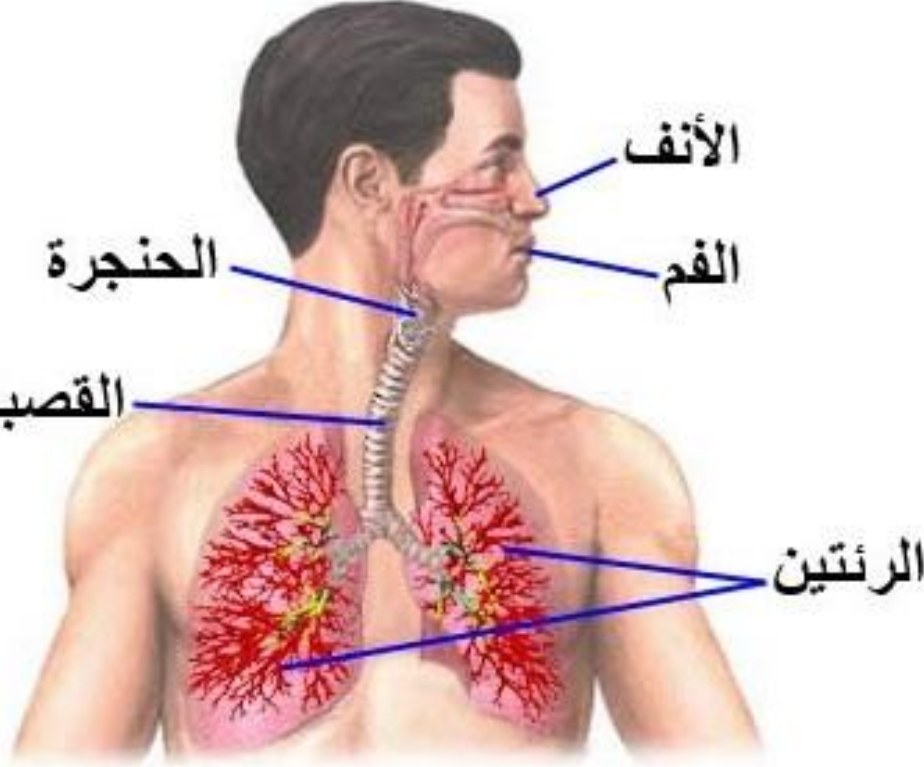


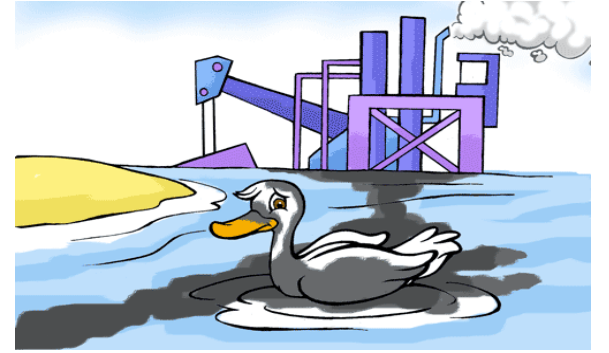
التنفس ضروري لعيش الكائنات الحية



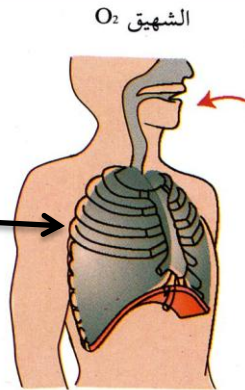
أتجنب الهواء الملوث



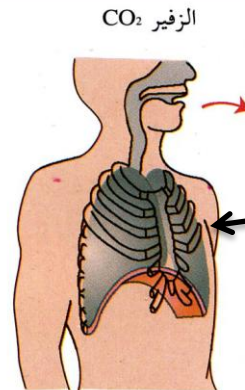
التلوث مضر بصحتي



الشهيق دخول الهواء إلى الرئتين



ارتقاء الصدر



انخفاض الصدر

الزفير خروج الهواء من الرئتين

إشعال النار خطير و ملوث للبيئة

المسئول الأول ابتدائي