

# الحركة

التنقل في الوسط:

الهوائى (طيران شراعي و تحليق)



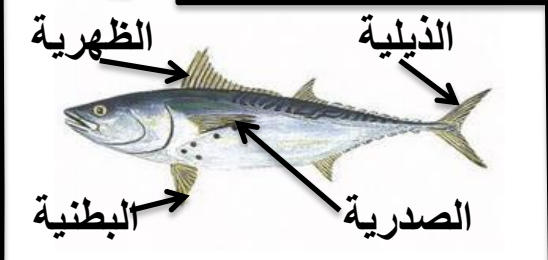
تتوفر  
على  
الأجنحة  
المكسوة  
بالريش .

أطراف  
أمامية  
ذات أصابع  
متصلة  
بواسطة  
غشاء  
جلدي  
رقيق

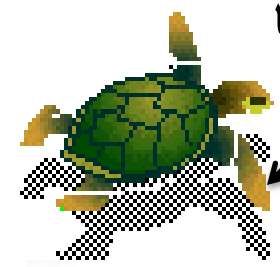


المائى :

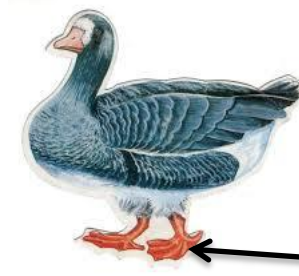
- شكل انسيابي+حراشف  
مكسوة بمادة لزجة لتسهل  
الانزلاق في الماء+زعانف



تستطيع بعض الحيوانات التنقل  
بسهولة في الماء :

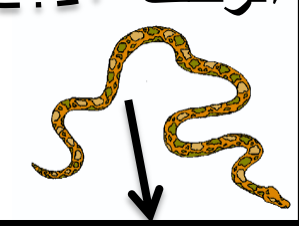


بتحول أطرافها  
إلى مجاذيف



لوجود  
غشاء بين  
الأصابع في  
الرجل  
الراحية

البرى



الأطراف الخلفية  
أطول و أضخم  
من الامامية  
وتنتهي على شكل  
حرف Z