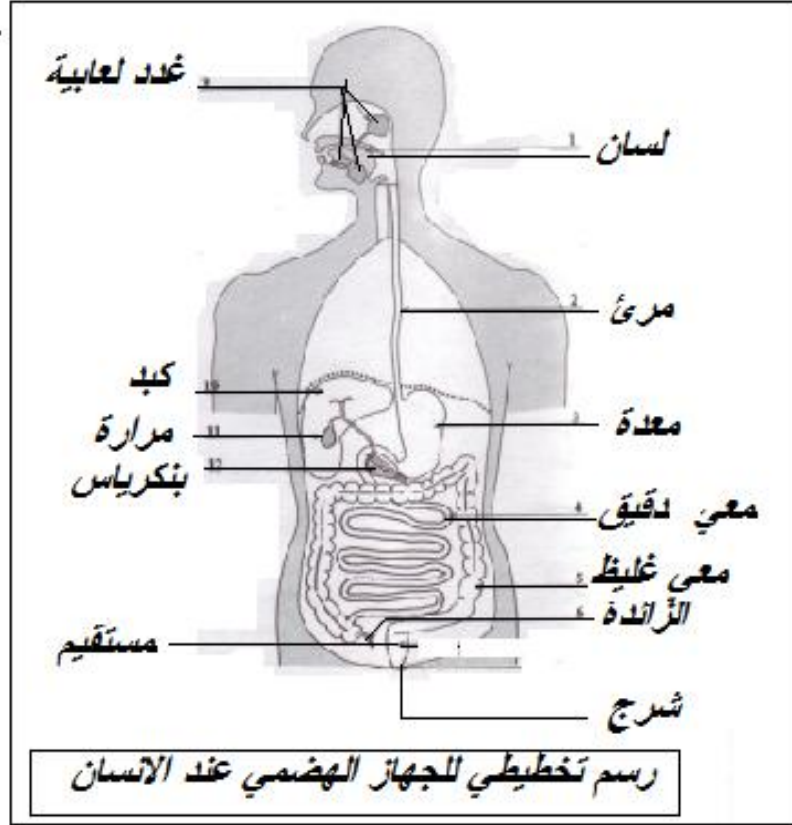


1- أكمل الرسم بوضع الاسم المناسب : (2.5ن)



2- أكتب عبارة صحيح أو خطأ : (2ن)

-
- المغذيات تمر من المعى الدقيق إلى الدم وتعرف هذه الظاهرة بالامتصاص المعوي (.....).
- غاز ثنائي أكسيد الكربون يعكر ماء الجير (.....).
- للغازات شكل خاص بها (.....).
- ليس للغازات كتلة (.....).

3- أكمل بالكلمات الناقصة : (3ن)

الأنبوب الهضمي (Appareil digestif) : هو أنبوب طويل يبدأ بالتجويف الفمي ثم يليه وطوله 30 سنتمترا
 ف..... وهي جيب عضلي بشكل حرف (ل) تتصل بها والتي يتراوح طولها من 7 إلى 8 أمتار.
 ويليه ويقسم إلى قلون صاعد ومستعرض ونازل. وينتهي بفتحة خارج الجسم.

4- أصل بخط فيما يلي بين العضو و دوره : (3ن)

- * المعى الدقيق * سحق الأغذية وتحويلها إلى عصيدة
* المعى الغليظ * تتجمع فيه الأغذية غير الدائبة لتطرح خارج الجسم
* المعدة * تحول العصيدة إلى مواد ذائبة بواسطة عصارات هضمية

5- أذكر الخاصيات المشتركة للغازات (3ن)

.....
.....
.....

6- أملأ الجدول بما يناسب مما يلي. (3.5ن)

بروتينات - دهنيات - ماء و أملاح معدنية - سكريات - فيتامينات .
خضروات وفواكه - الحليب - الجين - الحلوى - الزبدة - السمك - العسل.

أغذية بنائية	أغذية واقية	أغذية طاقية

7-

يؤكد خبراء التغذية أن الطعام الصحي هو الطعام المتوازن ، المعتدل في الكمية ،المختلف في النوع . (3ن)
- اقترح غذاء متوازنا يستجيب لمعايير الخبراء .

.....
.....
.....