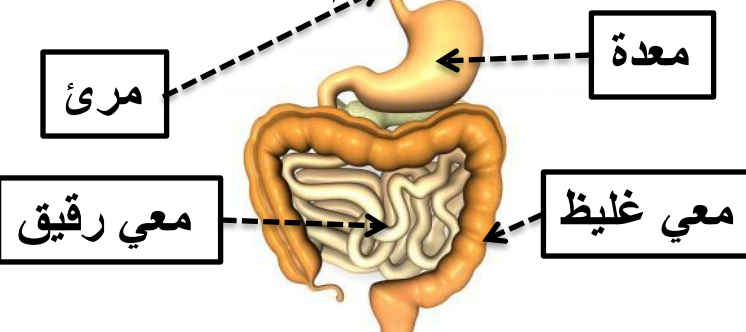


الأنبوب الهضمي للعواشب: معدة كبيرة +
أمعاء طويلة + أعور نائم



تسلك الحيوانات عاشبة أم لاحمة مراحل مختلفة للحصول على الغذاء تختلف هذه المراحل حسب طريقة العيش والأعضاء التي عندها .

العاشبة : التنقل للبحث عن العشب الانتقاء ثم التناول.

اللاحمة : الترقب تحديد الموقع التربص الانقضاض التناول

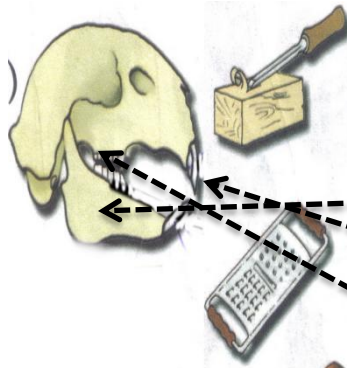


الأنبوب الهضمي للاحمة: معدة صغيرة +
أمعاء قصيرة



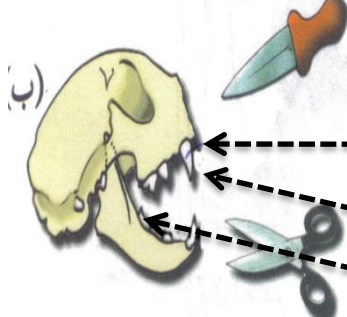
نظام الأسنان عند العواشب :

- ✓ غياب الأنياب .
- ✓ وجود قضيب عظمي
- ✓ قواطع لقبض و قطع العشب .
- ✓ أضراس لحك و سحق الغذاء .



نظام الأسنان عند اللواحم :

- ✓ قواطع صغيرة ذات دور محدود .
- ✓ أنياب قوية لتمزيق لحم الفريسة
- ✓ أضراس منشارية لتقطيع اللحم



سلسلة غذائية

منتج (عاشب)

مستهلك من الدرجة 1

يؤكل من طرف

مستهلك من الدرجة 2

